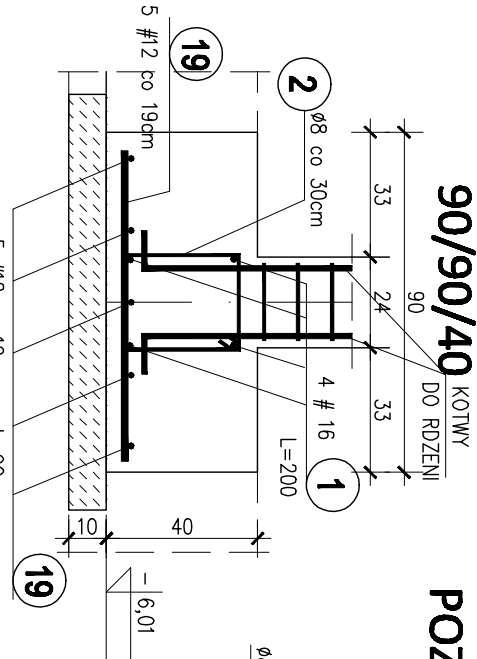
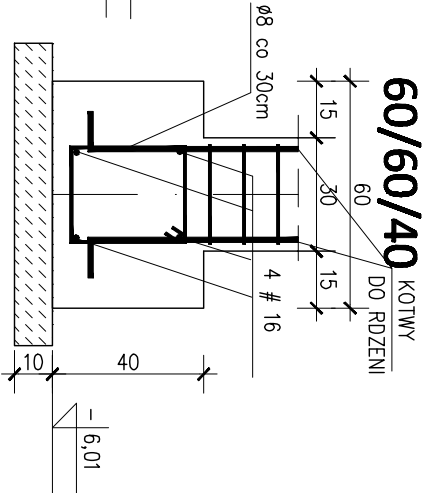


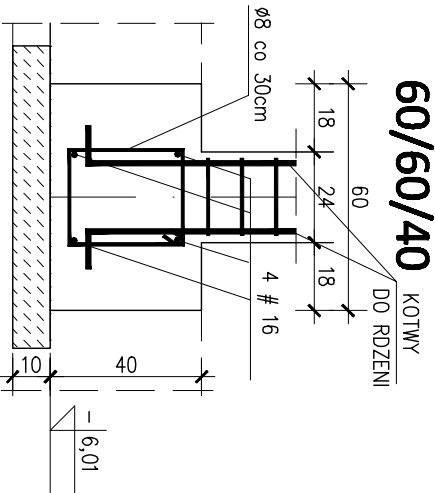
POZ.24.21.3 STOPA SZT.1
POZ.24.21.4 STOPA SZT.1
90/90/40



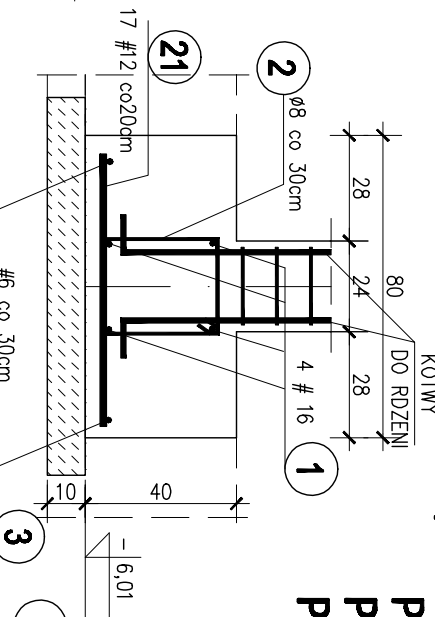
POZ.24.21.5 STOPA SZT.2
60/60/40



POZ.24.7 STOPA SZT.1
POZ.24.16 STOPA SZT.2
60/60/40

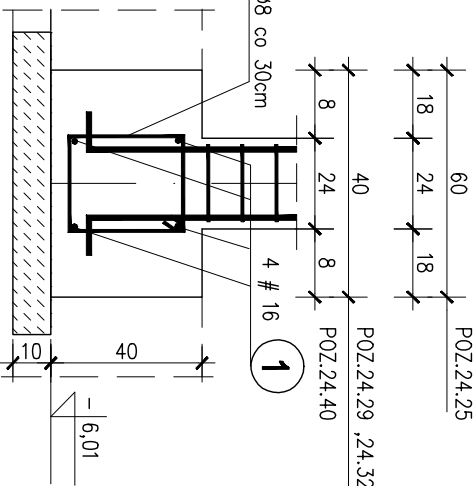


POZ.24.22 ŁAWA L=13,72m



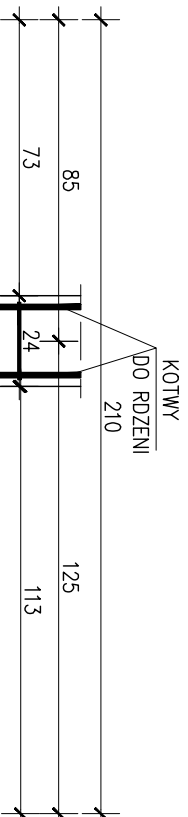
POZ.24.25 ŁAWA L=12,6m

POZ.24.29 ŁAWA L=3,0m
POZ.24.32 ŁAWA L=4,42m
POZ.24.40 ŁAWA L=11,2m

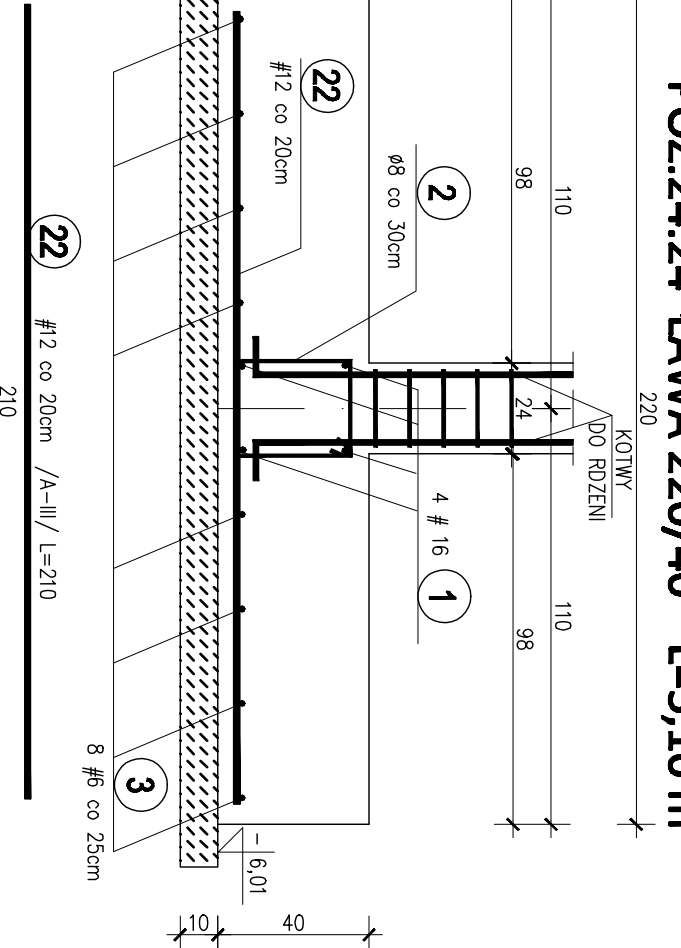
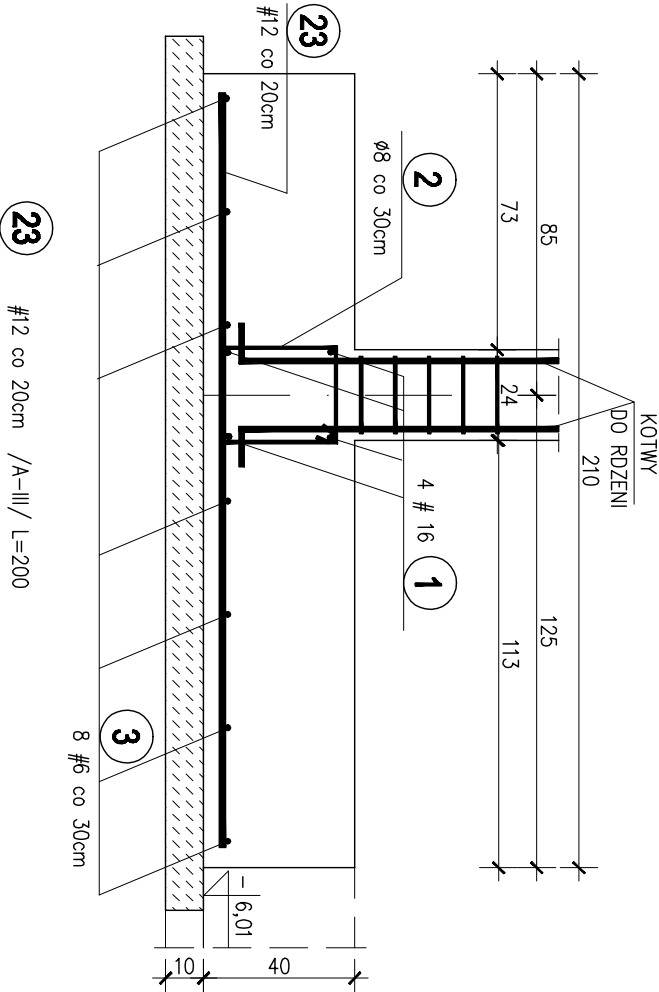
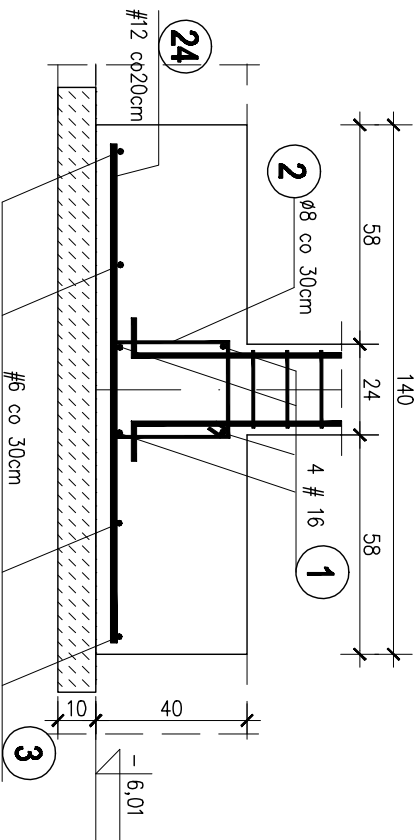


NA ODCINKU L=3,07m-POMIĘDZY STOPAMI POZ.24.2 i 24.2.1

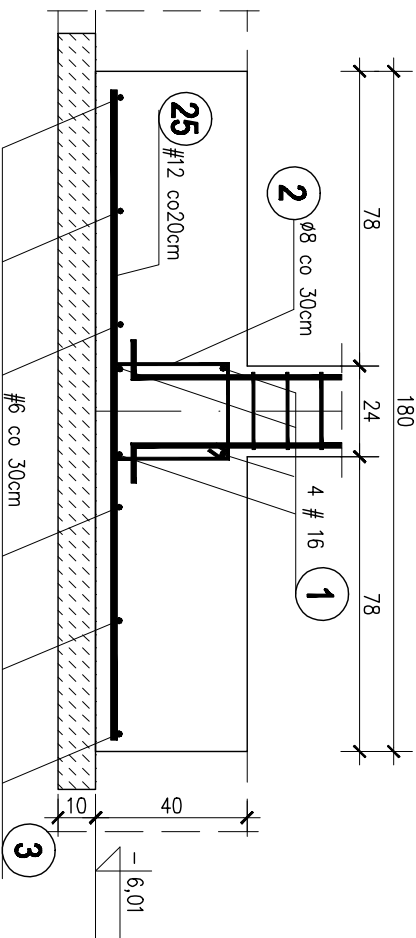
POZ.24.26 ŁAWA L=1,8m



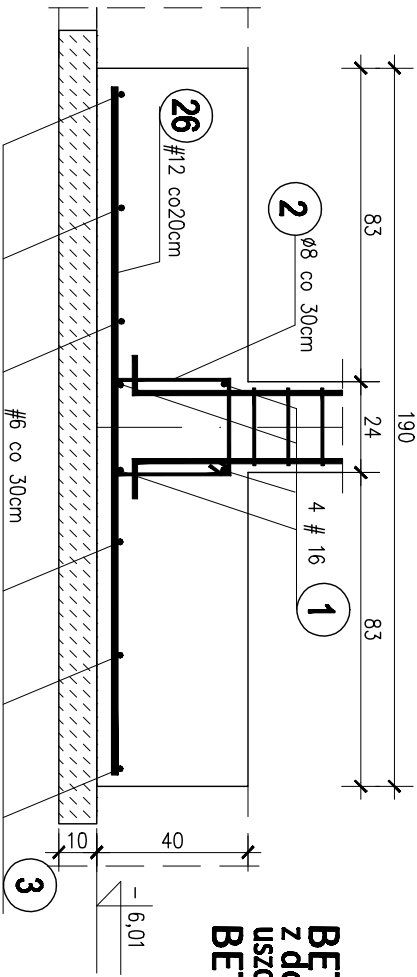
POZ.24.27 ŁAWA L=3,9m



POZ.24.28 ŁAWA L=5,7m
POZ.24.39 ŁAWA L=10,8m



POZ.24.30 ŁAWA L=10,8m



BETON C20/25 (B25)
z dodatkiem środka
uszczelniającego np. "HYDROBET"
BETON C8/10 (B10)
STAL A-III/34GS/
STAL StoS-b
otulina zbrojenia - 5cm

UWAGI: – PATRZ RYS.K-1a

| | | | |
|-----------------------------------|--------------------------------------|--------------------|---------|
| PRACOWNIA PROJEKTOWA " AKON " | | BRANŻA: | KONSTR. |
| 10 - 672 OLSZTYN UL. ELBLĄSKA 125 | | SKALA: | 1:20 |
| OBIEKT: | ROZBUDOWA WBP w OLSZTYNIE | DATA: | 11.2010 |
| ADRES: | ul. 1 Maja 5; 10-117 Olsztyn | MK RYS: | K - 1c |
| TEMAT: | POZ.24-PRZEBUDOWA ŁAW FUNDAMENTOWYCH | PROJEKT WYKONAWCZY | |
| PROJEKTANT: | mgr inż. Anna Ceynowa | Upr.:277/86/0L | |
| SPRAWDZAJĄCY: | mgr inż. Bogdan Jósko | Upr.:178/87/0L | |
| OPRACOWAŁ: | lekt. Barbara Rzeczkowski | Upr.: | |